

Loreley-Besucherzentrum

Auf der Loreley 7
56346 St.Goarshausen

Tel: 06771 / 599093
Fax: 06771 / 599094

besucherzentrum@loreley-touristik.de
www.loreley-besucherzentrum.de

Informationen für Menschen mit Hörbehinderung und gehörlose Menschen

Die Informationen zur Barrierefreiheit wurden am 28. Juni 2016 im Rahmen des Systems "Reisen für Alle" erhoben und sind geprüft.

Detailinformationen zu Treppen, Aufzügen / Treppenliften, Rampen, Automaten und speziellen Türen auf dem Weg zu einzelnen Bereichen finden Sie in der entsprechenden Kategorie.

Fotos zur Einrichtung



Loreley-
Besucherzentrum

Teilbereiche (für Angebotsbogen) (Version 2.0)

Parken

Zugehörige Modulbögen: [Parkplatz](#)

Eingang

Zugehörige Modulbögen: [Eingangsbereich](#), [Weg vom Parkplatz zum Eingang](#)

Touristinformation mit Schalter

Zugehörige Modulbögen: [Kasse](#), [Touristinformation mit Schalter](#)

Öffentliches WC

Zugehörige Modulbögen: [Öffentliches WC](#), [Flur von der Ausstellung zum WC](#)

Ausstellungsraum

Zugehörige Modulbögen: [Ausstellungsraum](#), [Flur durch die Ausstellung](#)

Technische Hilfsmittel

Zugehörige Modulbögen: [Technische Hilfsmittel](#)

Parkplatz



Parkplatz

Es ist ein Parkplatz vorhanden.

Es gibt 10 Stellplatz/-plätze für Menschen mit Behinderung.

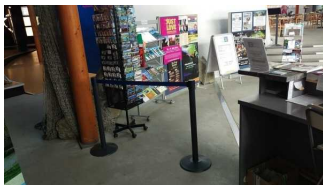
Der Stellplatz / die Stellplätze für Menschen mit Behinderung ist / sind gekennzeichnet.

Stellplatzbreite: 350 cm.

Stellplatzlänge: 500 cm.

Entfernung des Stellplatzes für Menschen mit Behinderung zum Eingangsbereich: 40 m.

Kasse

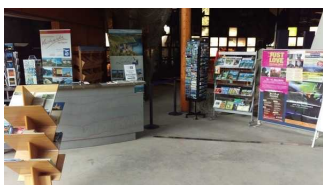


Kasse mit
Durchgang

Der Schalter/Tresen/die Kasse ist hell ausgeleuchtet.

Das Kassendisplay/die Preisangabe an der Kasse ist gut erkennbar (z.B. groß oder schwenkbar).

Touristinformation mit Schalter



Informationen mit
Kassenbereich

Der Raum ist beleuchtet.

Ausstellungsraum



Ausstellungsraum



Ausstellung

Informationen zu den Exponaten werden schriftlich vermittelt. Es gibt akustische Informationen zu den Exponaten.

Technische Möglichkeiten der Informationsvermittlung: Filme

Technische Hilfsmittel

Es gibt einen Alarm.

Es gibt keinen optisch deutlich wahrnehmbaren Alarm.

Es gibt keine induktive Höranlage am Schalter/Tresen/an der Rezeption.

In weiteren (Tagungs-) Räumen ist keine induktive Höranlage vorhanden.

Es werden Hilfsmittel angeboten.

Lesehilfen (Lesebrille, Lupen etc.)